

СЕКЦИЯ «ЭЛЕКТРОСНАБЖЕНИЯ»

УДК 621.313

Вакулич Р.С., Ершов В.В., студенты
Руководители Збродыга В.М., к.т.н., доцент,
Зеленькевич А.И., ст. преподаватель

ИССЛЕДОВАНИЕ ДОЗЫ ФЛИКЕРА В ЭЛЕКТРИЧЕСКИХ СЕТЯХ УЧЕБНОГО КОРПУСА БГАТУ

Колебания напряжения электропитания (как правило, продолжительностью менее 1 мин), в том числе одиночные быстрые изменения напряжения, обуславливают возникновение фликера. Показателями КЭ, относящимися к колебаниям напряжения, являются кратковременная доза фликера Pst , измеренная в интервале времени 10 мин, и длительная доза фликера Plt , измеренная в интервале времени 2 ч, в точке передачи электрической энергии.

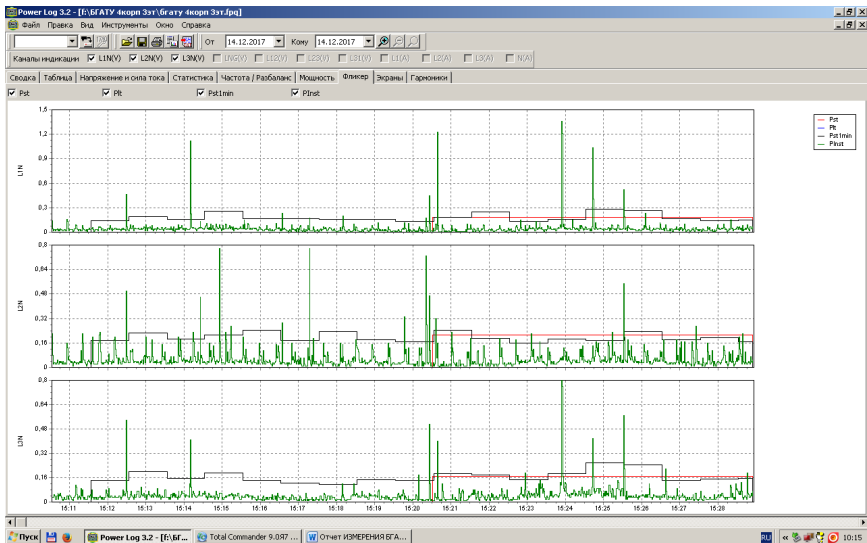


Рисунок – График изменения кратковременной и длительной дозы фликера по фазам А, В, С, соответственно, на вводе в ЩО-8

Вывод: кратковременная и длительная дозы фликера находятся в пределах, нормируемых ГОСТ 32144-2013.