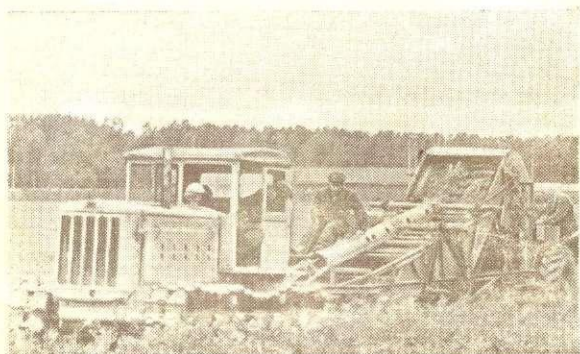


Н. А. Алексейчик

КАРТОФЕЛЕУБОРОЧНЫЕ МАШИНЫ И ИХ ПРИМЕНЕНИЕ



ГОСУДАРСТВЕННОЕ ИЗДАТЕЛЬСТВО БССР
МИНСК 1954

И. А. АЛЕКСЕЙЧИК

КАРТОФЕЛЕУБОРОЧНЫЕ
МАШИНЫ
И ИХ ПРИМЕНЕНИЕ

ГОСУДАРСТВЕННОЕ ИЗДАТЕЛЬСТВО БССР
Редакция сельскохозяйственной литературы
Минск 1954

СОДЕРЖАНИЕ

	Стр.
Введение	3
Основные агротехнические требования	6
Тракторная картофелеуборочная машина ТЭК-2	9
Картофелеуборочный комбайн КОК-2	16
Картофелеуборочный комбайн ККР-2	28
Подготовка картофелеуборочных машин к работе и уход за ними	35
Организация работы	40
Основные правила техники безопасности при работе на картофе- леуборочных машинах и комбайнах	44

Редактор *А. Рабинович*
Техредактор *Н. Степанова*
Корректор *Р. Карасик*

АТ 04892. Подп. к наб. 12/VI 1954 г. Подп. к печ. 12/VIII 1954 г.
Тираж 10 000 экз. Формат 84 × 108₃₂. Физ. печ. л. 1,5. Усл.
печ. л. 2,46. Уч.-изд. л. 2,4. Цена 60 коп. Зак. 506.

Типография имени Сталина, Минск, проспект им. Сталина, 105